



La brosse à dents

Paroles et musique Stéphy
 Partition Alain Gravel
 Illustration Dang

Vocal

♩ = 104

B m

A

B m

A

B m



Tchi- que tchi- que tchi- que chan- te la bros- se. Tchi- que tchi- que tchi- que la brosse à dents.

A

B m

A

B m

B m

A

B m



5

B

B m

A

B m

B m

A

B m



7

Tchi- que tchi- que tchi- que chan- te la bros- se. Tchi- que tchi- que tchi- que la brosse à dents.

C

E m

A

E m

A



9

L'eau s'é- chappe du ro- bi- net. Tchi- que tchi- que tchi- que tchi- que tchi... Et

E m

A

E m

A



11

plouf! Dans le go- b(e)let. Tchi- que tchi- que tchi- que tchi- que tchi...

A

Plus lentement

G

F#



13

Oh...

Oh...

Oh...

D

B m

a tempo

A

B m

B m

A

B m



16

E

B m

A

B m

B m

A

B m



18

Tchi- que tchi- que tchi- que chan- te la bros- se. Tchi- que tchi- que tchi- que la brosse à dents.

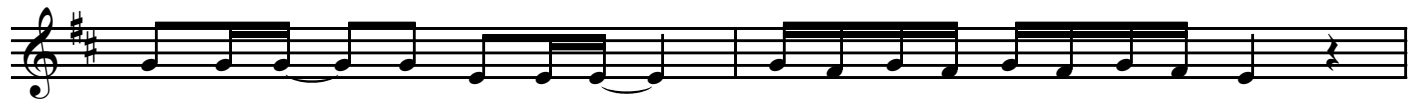
F

Em A Em A



20 Le den - ti - frice tout se - coué. Tchi - que tchi - que tchi - que tchi - que tchi...

Em A Em A



22 Lui, vou - drait bien se sau - ver. Tchi - que tchi - que tchi - que tchi - que tchi...

A **Plus lentement** G F#

24 Oh... Oh... Oh...

G

B m a tempo A B m B m A B m



27 B m A B m B m A B m



29 B m A B m B m A B m



31 B m A B m B m A B m



33 B m A B m B m A B m

H

35 Tchi - que tchi - que tchi - que chan - te la bros - se. Tchi - que tchi - que tchi - que la brosse à dents.

I

Em A Em A



37 Le la - va - bo, é - ner - vé. Tchi - que tchi - que tchi - que tchi - que tchi...

Em A Em A



39 On a cra - ché sur son nez. Tchi - que tchi - que tchi - que tchi - que tchi...

A **Plus lentement** G F#

41 Oh... Oh... Oh...



44 Et a - lors! Que pense - t - elle de ça, la brosse à dents? Elle s'en mo - que!

J B m a tempo A B m B m A B m

K B m A B m B m A B m

48 Tchi - que tchi - que tchi - que chan - te la bros - se. Tchi - que tchi - que tchi - que la brosse à dents.

B m A B m B m A B m

L B m A B m B m A B m

52 Tchi - que tchi - que tchi - que chan - te la bros - se. Tchi - que tchi - que tchi - que la brosse à dents.

M B m A B m B m A B m

B m A B m B m A B m B m A B m B m A B m

B m A B m B m A B m

N B m A B m B m A B m

62 Tchi - que tchi - que tchi - que chan - te la bros - se. Tchi - que tchi - que tchi - que la brosse à dents.

B m A B m B m A B m

64 Tchi - que tchi - que tchi - que chan - te la bros - se. Tchi - que tchi - que tchi - que la brosse à dents.