



# La brosse à dents

Paroles et musique Stéphy  
 Partition Alain Gravel  
 Illustration Dang

Vocal  
 ♩ = 104 A m

G A m G A m



Tchi-que tchi-que tchi-que chan-te la bros-se. Tchi-que tchi-que tchi-que la brosse à dents.

A

A m G A m A m G A m



B

A m G A m A m G A m



Tchi-que tchi-que tchi-que chan-te la bros-se. Tchi-que tchi-que tchi-que la brosse à dents.

C

D m G D m G



L'eau s'é-chappe du ro-bi-net. Tchi-que tchi-que tchi-que tchi-que tchi... Et

D m G D m G



plouf! Dans le go-b(e)let. Tchi-que tchi-que tchi-que tchi-que tchi...

G Plus lentement

F E



Oh... Oh... Oh...

D

A m a tempo G A m A m G A m



E

A m G A m A m G A m



Tchi-que tchi-que tchi-que chan-te la bros-se. Tchi-que tchi-que tchi-que la brosse à dents.

**F**

D m

G

D m

G



20 Le den - ti - frice tout se - coué. Tchi - que tchi - que tchi - que tchi - que tchi...

D m

G

D m

G



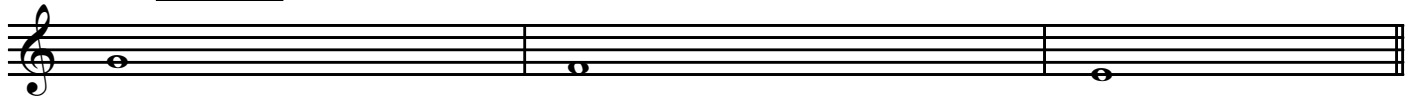
22 Lui, vou - drait bien se sau - ver. Tchi - que tchi - que tchi - que tchi - que tchi...

G

Plus lentement

F

E



24 Oh... Oh... Oh...

**G**

A m

a tempo

G

A m

A m

G

A m



27 A m G A m A m G A m



29 A m G A m A m G A m



31 A m G A m A m G A m

**H**

A m

G

A m

A m

G

A m



35 Tchi - que tchi - que tchi - que chan - te la bros - se. Tchi - que tchi - que tchi - que la brosse à dents.

**I**

D m

G

D m

G



37 Le la - va - bo, é - ner - vé. Tchi - que tchi - que tchi - que tchi - que tchi...

D m

G

D m

G



39 On a cra - ché sur son nez. Tchi - que tchi - que tchi - que tchi - que tchi...

G

Plus lentement

F

E



41 Oh... Oh... Oh...



44 Et a - lors! Que pense - t - elle de ça, la brosse à dents? Elle s'en mo - que!

**J** A m **a tempo** G A m A m G A m

**K** A m G A m A m G A m

48 Tchi - que tchi - que tchi - que chan - te la bros - se. Tchi - que tchi - que tchi - que la brosse à dents.

A m G A m A m G A m

**L** A m G A m A m G A m

52 Tchi - que tchi - que tchi - que chan - te la bros - se. Tchi - que tchi - que tchi - que la brosse à dents.

**M** A m G A m A m G A m

A m G A m A m G A m A m G A m

A m G A m A m G A m

**N** A m G A m A m G A m

62 Tchi - que tchi - que tchi - que chan - te la bros - se. Tchi - que tchi - que tchi - que la brosse à dents.

A m G A m A m G A m

64 Tchi - que tchi - que tchi - que chan - te la bros - se. Tchi - que tchi - que tchi - que la brosse à dents.